

Indicator	Status	Indicator	Status
<span></span>	Flashing RED	Low Battery	<span></span>
<span></span>	RED	Charging	<span></span>
<span></span>	Light Off	Fully Charged	<span></span>

Indicator	Status	
<span></span>	Quick Flash BLUE	Pairing Mode
<span></span>	Slow Flash BLUE	Connected

**READ ALL INSTRUCTIONS BEFORE USE AND SAVE THESE INSTRUCTIONS FOR FUTURE REFERENCE. IMPORTANT SAFEGUARDS: WHEN USING ELECTRICAL PRODUCTS, ESPECIALLY WHEN CHILDREN ARE PRESENT, BASIC SAFETY PRECAUTIONS SHOULD ALWAYS BE FOLLOWED, INCLUDING THE FOLLOWING:**
**• WARNING:** Use this appliance only for its intended use as described in this manual. Do not use attachments not recommended by JAM AUDIO.
**• JAM AUDIO** is not liable for any damage caused to iPod/MP3 player or any other device.

To reduce the risk of burns, fire, electric shock or injury to persons:
**•** This appliance is not intended for use by persons (including children) with reduced physical, sensory or mental capabilities, or lack of experience and knowledge, unless they have been given supervision or instruction concerning use of the appliance by a person responsible for their safety. Children should be supervised to ensure that they do not play with the appliance.
**•** Use this appliance only for its intended use as described in this manual.
**Warning:** Batteries (battery pack or batteries installed) shall not be exposed to excessive heat such as sunshine, fire or the like.
**Caution:** Danger of explosion if battery is incorrectly replaced. Replace only with the same or equivalent type.

**Responsible Listening** 🔊
To prevent possible hearing damage, do not listen at high volume levels for long periods.

**Battery Replacement**
Your Jam Reload includes a rechargeable battery designed to last the lifetime of the product. In the unlikely event that you should require a replacement battery please contact Customer Services who will supply details of the warranty and out-of-warranty replacement battery service.

**Battery Directive**
🔋 This symbol indicates that batteries must not be disposed of in the domestic waste as they contain substances which can be damaging to the environment and health. Please dispose of batteries in designated collection points.

**WEEE explanation**
♻️ This marking indicates that this product should not be disposed with other household wastes throughout the EU. To prevent possible harm to the environment or human health from uncontrolled waste disposal, recycle it responsibly to promote the sustainable reuse of material resources.

Your Jam Reload Group Ltd, declares that this audio device is in compliance with the essential requirements and other relevant provisions of Directive 2014/53/EU. A copy of the Declaration of Conformity can be obtained from uk.jamaudio.com/DoC.

Operating frequency band: 2402 - 2480MHz
Maximum radio-frequency power transmitted: 1.4 dBm

All model codes, e.g. HX-AB123, are technically identical and any suffix only relates to colour and packaging differences

Indicator	État	Indicateur	État
<span></span>	Ciglotte rouge	Batterie faible	<span></span>
<span></span>	ROUGE	En cours de charge	<span></span>
<span></span>	Voyant éteint	Complètement chargé	<span></span>

Indicator	État	
<span></span>	Clicnetement rapide BLEU	En mode d'appairage
<span></span>	Clicnetement lent BLEU	Connectée

**LIRE TOUTES LES INSTRUCTIONS AVANT UTILISATION. LES CONSERVER POUR POUVOIR LES CONSULTER ULTERIEUREMENT. PRECAUTIONS IMPORTANTES: LORS DE L'UTILISATION D'APPAREILS ÉLECTRIQUES, PARTICULIÈREMENT EN PRÉSENCE D'ENFANTS, IL EST CONSEILLÉ DE TOUJOURS PRENDRE DES PRÉCAUTIONS DE BASE, NOTAMMENT DE SUIVRE LA PROCÉDURE SUIVANTE:**
**• ATTENTION :** Ne pas placer les haut-parleurs trop près des oreilles. Cela peut endommager le tympan, particulièrement chez les jeunes enfants.
**• Utiliser cet appareil selon le mode d'emploi inclus et spécifique à celui-ci.** Ne pas utiliser d'accessoires non recommandés par JAM AUDIO.
**• JAM AUDIO** n'est pas responsable des dommages causés au lecteur iPod/MP3 ou à tout autre appareil. Pour limiter le risque de brûlures, feu, choc électrique ou blessures corporelles : Cet appareil n'est pas destiné à être utilisé par des personnes (y compris des enfants) dont les capacités physiques, sensorielles ou mentales sont diminuées, ou qui ne disposent pas de connaissances ou de l'expérience nécessaire, à moins qu'ils n'aient été formés et encadrés par l'utilisation de cet appareil par une personne responsable de leur sécurité. Les enfants doivent être surveillés afin qu'ils ne puissent pas jouer avec cet appareil.
**• Utiliser cet appareil selon le mode d'emploi inclus et spécifique à celui-ci.**

**Avertissement :** Les batteries (la batterie ou les piles installées) ne doivent pas être exposées à une chaleur excessive (soleil, feu ou autre).
**Attention :** Danger d'explosion en cas de remplacement incorrect de la batterie. Remplacez la batterie uniquement par un type de batterie identique ou équivalent.
**Une écoute responsable**
🔊 Afin d'éviter d'éventuels problèmes d'audition, ne pas écouter à pleine puissance pendant une période prolongée.
**Remplacement des piles**
Votre enceinte Jam Reload comprend une batterie rechargeable conçue pour durer aussi longtemps que le produit. Dans le cas improbable où vous seriez obligé de recourir à une batterie de rechange, veuillez contacter le Service Clientèle qui vous informera sur la garantie de votre produit et le remplacement hors garantie.
**Directive relative aux piles et aux accumulateurs**
🔋 Ce symbole indique que les piles et les accumulateurs ne doivent pas être jetés avec les déchets ménagers car ils contiennent des substances pouvant être préjudiciables pour la santé humaine et l'environnement. Veuillez utiliser les points de collecte mis à disposition pour vous débarrasser des piles et accumulateurs usagés.
**Explication WEEE**
♻️ Le symbole indique que le produit ne doit pas être éliminé avec les autres déchets ménagers dans toute l'Union Européenne. L'élimination incontrôlée des déchets pouvant porter préjudice à l'environnement ou à la santé humaine, veuillez le recycler de façon responsable. Vous favoriserez ainsi la réutilisation durable des ressources matérielles.

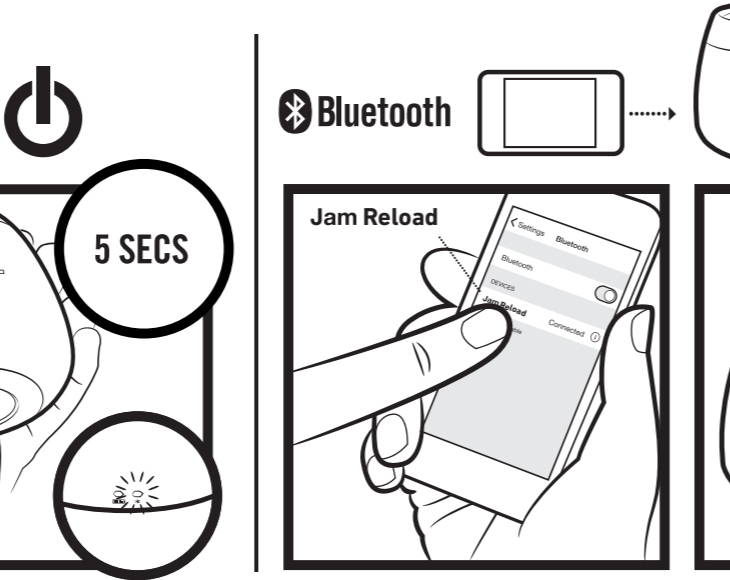
HoMedics Group Ltd déclare par la présente que ce périphérique audio est conforme aux exigences essentielles et autres dispositions pertinentes de la Directive 2014/53/EU. Pour obtenir un exemplaire de la Déclaration de conformité, s'adresser à uk.jamaudio.com/DoC.
Bande de fréquence d'utilisation: 2402 - 2480MHz
Puissance maximum de radiofréquence émise: 1.4 dBm

Indicator	Status	Indicador	Status
<span></span>	Knipperend ROOD	Batterij leeg	<span></span>
<span></span>	ROOD	Opladen	<span></span>
<span></span>	Lampje uit	Volledig opgeladen	<span></span>

Indicator	Status	
<span></span>	Snel knipperend BLAUW	Koppelmodus
<span></span>	Langzaam knipper-end BLAUW	Verbonden

**ALLE INSTRUCTIES LEZEN ALvoreNS het PRODUCT IN GEBRUIK TE NEMEN. DEZE INSTRUCTIES ZORGVULDIG BEWAAREN. BELANGRIJKE VOORZORGSMAATREGELEN**
**•** BIJ het GEBRUIK VAN ELEKTRISKE PRODUCTEN, VOORAL WANNEER ER KINDEREN IN DE BUURT ZIJN, DIENEN DE ALGEMENE VOORZORGSMAATREGELEN ALTIJD TE WORDEN GEVOLGD, WAARONDER:
**•** WAARSCHUWING: Luideprekers niet te dicht bij de oren plaatsen. Dit kan de trommelvlies beschadigen, vooral bij jonge kinderen.
**•** Gebruik het apparaat alleen voor het voorgeschreven doel zoals in deze handleiding uiteengezet. Alleen door JAM AUDIO aanbevolen hulstukken gebruiken.
**•** JAM AUDIO kan niet aansprakelijk worden gesteld voor schade aan iPod/MP3-spelers of andere apparatuur.

Om het risico van brandwonden, brand, elektrische schok of persoonlijk letsel te beperken:
**•** Dit apparaat is niet bedoeld voor gebruik door personen (inclusief kinderen) met lichamelijke, zintuiglijke of geestelijke gebreken of een gebrek aan ervaring en kennis, tenzij ze dit gebruiken onder toezicht van iemand die verantwoordelijk voor hun veiligheid is, of die gebruik ervan door een dergelijke persoon aan hen is uitgeleed. Kinderen moeten het apparaat onder toezicht gebruiken om te voorkomen dat ze ermee spelen.
**•** Gebruik het apparaat alleen voor het voorgeschreven doel, zoals in deze handleiding uiteengezet.
**Waarschuwing!** Batterijen (accu of geïnstalleerde batterijen) mogen niet worden blootgesteld aan overmatige warmte, zoals zonlicht, vuur of soortgelijke dingen.
**Paas op:** explosiegevaar als de batterij verkeerd wordt vervangen. Vervang de batterijen alleen door batterijen van hetzelfde type of een soortgelijk type.
**Verantwoordelijk luisteren**
🔊 Luister niet te lang naar geluid met een hoog volume om mogelijke gehoorschade te voorkomen.
**Batterijen vervangen**
De Jam Reload komt met een oplaadbare batterij die is ontworpen om net zolang als het product zelf mee te gaan. In het onwaarschijnlijke geval dat u een nieuwe batterij nodig hebt, kunt u contact opnemen met de klantendienst. De medewerkers van de klantendienst zullen u informatie geven over het vervangen van batterijen, al dan niet uit hoofde van garantie.
**Richtlijn inzake batterijen**
🔋 Dit symbool betekent dat batterijen niet met het huisvuil weggevoeren mogen worden, omdat ze stoffen bevatten die schadelijk kunnen zijn voor het milieu en de gezondheid. Lever batterijen op een aangewezen inzamelpunt.
**Uitleg over AEEA**
♻️ Deze markering geeft aan dat dit product binnen de EU niet met ander huisvuil mag worden weggevoeren. Om



Spia	Stato	Spia	Stato
<span></span>	ROSSA lampeggiante	Batteria scarica	<span></span>
<span></span>	ROSSA	In carica	<span></span>
<span></span>	Spia spenta	Unità completamente carica	<span></span>

Spia	Stato	
<span></span>	BLU con lampeggi veloci	Modalità di sincronizzazione
<span></span>	BLU con lampeggi lenti	Unità connessa

Operazionele frequentieband: 2402 - 2480MHz
Maximaal uitgezonden radiofrequentievermogen: 1.4 dBm

IT Jam Reload			
Spia	Stato	Spia	Stato
<span></span>	ROSSA lampeggiante	Batteria scarica	<span></span>
<span></span>	ROSSA	In carica	<span></span>
<span></span>	Spia spenta	Unità completamente carica	<span></span>

Spia	Stato	
<span></span>	BLU con lampeggi veloci	Modalità di sincronizzazione
<span></span>	BLU con lampeggi lenti	Unità connessa

**LEGGERE INTEGRALMENTE LE PRESENTI ISTRUZIONI PRIMA DELL'USO. CONSERVARE LE PRESENTI ISTRUZIONI PER CONSULTAZIONI SUCCESSIVE. NOTE IMPORTANTI PER LA SICUREZZA :** AL MOMENTO DI UTILIZZARE APPARECCHI ELETTRICI, SOPRATTUTTO IN PRESENZA DI BAMBINI, OCCORRE SEMPRE OSSERVARE ALCUNE PRECAUZIONI DI SICUREZZA. IN PARTICOLARE SI RACCOMANDA QUANTO SEGUE:
**•** ATTENZIONE: non posizionare gli altoparlanti troppo vicino alle orecchie per evitare danni ai timpani, soprattutto nei bambini.
**•** Utilizzare questo apparecchio unicamente per l'uso per cui è stato concepito, come descritto nel presente manuale. Non usare accessori non raccomandati da JAM AUDIO.
**•** JAM AUDIO non sarà responsabile di eventuali danni causati a iPod/lettore MP3 o a qualsiasi altro dispositivo. Per ridurre il rischio di ustioni, incendi, scosse elettriche o lesioni a persone:
**•** L'utilizzo di questo apparecchio non è destinato a persone (compresi i bambini) con capacità fisiche, sensoriali o mentali ridotte. L'apparecchio non è adatto all'utilizzo da parte di persone che manchino di esperienza e familiarità con il prodotto, a meno che non abbiano ricevuto supervisione o istruzioni relative all'uso dello stesso da una persona responsabile della loro sicurezza. È necessario sorvegliare i bambini per assicurarsi che non giochino con l'apparecchio.
**•** Utilizzare questo apparecchio unicamente per l'uso per cui è stato concepito, come descritto nel presente manuale.
**Avvertenza:** Non esporre le batterie (alimentatore o batterie installate) a calore eccessivo, come ad esempio luce solare, fuoco o simili fonti di calore.
**Attenzione:** Pericolo di esplosione in caso di errato posizionamento della batteria. Sostituire solo con batteria di tipo identico o equivalente.

**Ascolto responsabile**
🔊 Per evitare possibili danni all'udito, non ascoltare audio a livelli elevati di volume per lunghi periodi.

**Sostituzione della batteria**
Il tuo sistema Jam Reload include una batteria ricaricabile la cui durata corrisponde alla vita utile del prodotto. Nella remota eventualità che ti occorra una batteria di ricambio, contatta il Servizio Clienti che ti fornirà i dettagli del servizio relativo alla batteria sostitutiva in garanzia e non in garanzia.

**Directive relativa alla batteria**
🔋 Questo simbolo indica che le batterie devono essere smaltite separatamente dai rifiuti domestici poiché contengono sostanze potenzialmente nocive per l'ambiente e la salute umana. Smaltire le batterie negli appositi centri di raccolta.

**Spiegazione direttiva RAEE**
♻️ Questo simbolo indica che il prodotto non deve essere smaltito assieme agli altri rifiuti domestici in tutti i Paesi dell'Unione Europea. Al fine di evitare un eventuale danno ambientale e alla salute umana derivante dallo smaltimento dei rifiuti non controllato, riciclare il prodotto in maniera responsabile per promuovere il riutilizzo sostenibile delle risorse materiali.

Con la presente, HoMedics Group Ltd, dichiara che questo dispositivo audio è conforme ai requisiti essenziali e ad altre norme rilevanti della Direttiva 2014/53/EU. È possibile richiederne una copia della Dichiarazione di conformità scrivendo all'indirizzo uk.jamaudio.com/DoC.

Banda di frequenza: 2402 - 2480MHz
Massima potenza a radiofrequenza trasmessa: 1.4 dBm

Indicador	Estado	Indicador	Estado
<span></span>	ROJO intermitente	Batería baja	<span></span>
<span></span>	ROJO	Cargándose	<span></span>
<span></span>	Sin luz	Carga completa	<span></span>

Indicador	Estado	
<span></span>	AZUL intermitente rápido	Modo sincronización
<span></span>	AZUL intermitente lento	Conectado

**LEA TODAS LAS INSTRUCCIONES ANTES DE USAR. GUARDE ESTAS INSTRUCCIONES PARA REFERENCIA FUTURA. PRECAUCIONES IMPORTANTES :** CUANDO UTILICE PRODUCTOS ELECTRICOS, ESPECIALMENTE CUANDO HAYA NIÑOS PRESENTES, SIEMPRE DEBEN TOMARSE PRECAUCIONES BASICAS DE SEGURIDAD, ENTRE LAS QUE SE INCLUYEN LAS SIGUIENTES:
**•** ADVERTENCIA: No coloque los altavoces demasiado cerca de los oídos. Podrían dañar los tímpanos, especialmente en niños pequeños.
**•** Utilice este aparato solo para su fin previsto según se describe en este manual.
**•** No utilice accesorios no recomendados por JAM AUDIO, ni a ningún otro dispositivo. Para reducir los riesgos de quemaduras, incendio, descarga eléctrica o lesión en las personas:
**•** Este dispositivo no está diseñado para ser utilizado por personas (incluidos niños) con capacidades físicas, sensoriales o mentales reducidas, o que carezcan de experiencia o de conocimientos, a menos que una persona responsable las hubiera supervisado o instruido con respecto al uso del aparato teniendo en cuenta su seguridad. Los niños deben ser vigilados para asegurarse de que no jueguen con el aparato.
**•** Utilice este aparato solo para su fin previsto según se describe en este manual.
**Advertencia:** Las pilas (batería o pilas instaladas) no se deben exponer a una fuente de calor excesivo, como la luz solar, el fuego o similar.
**Precaución:** Peligro de explosión si la batería no se sustituye de forma correcta. Sustituir solamente con una batería igual o similar.

**Escuche responsable**
🔊 Con el fin de evitar lesiones auditivas, se aconseja no escuchar a un volumen excesivamente alto durante un período prolongado.

**Reemplazo de baterías**
Su Jam Reload incluye una batería recargable diseñada para funcionar durante la vida útil del producto. En el improbable caso de que necesite un reemplazo de batería, comuníquese con Servicios al Cliente, donde le suministrarán los detalles del servicio de reemplazo de baterías con garantía y sin garantía.

**Directive relativa a las pilas**
🔋 Este símbolo indica que las pilas no se deben eliminar con la basura doméstica ya que contienen sustancias que pueden ser perjudiciales para el medio ambiente y la salud. Deshágase de las pilas en los puntos de recogida que existen para ese fin.

**Explicación RAEE**
♻️ Este símbolo indica que este artículo no se debe tirar a la basura con otros residuos domésticos en ningún lugar de la UE. Al fin de prevenir los efectos perjudiciales que la eliminación sin control de los residuos puede tener sobre el medio ambiente o la salud de las personas, le rogamos que los recicle de forma responsable para fomentar la reutilización sostenible de los recursos materiales.

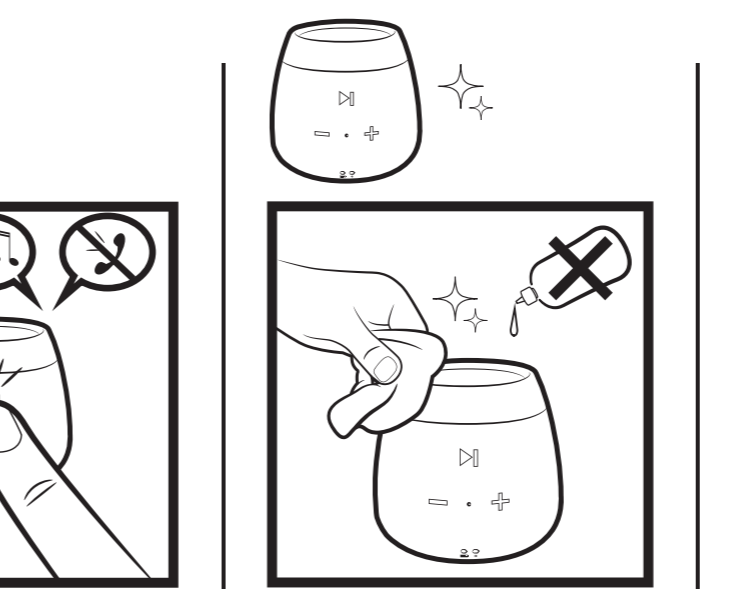
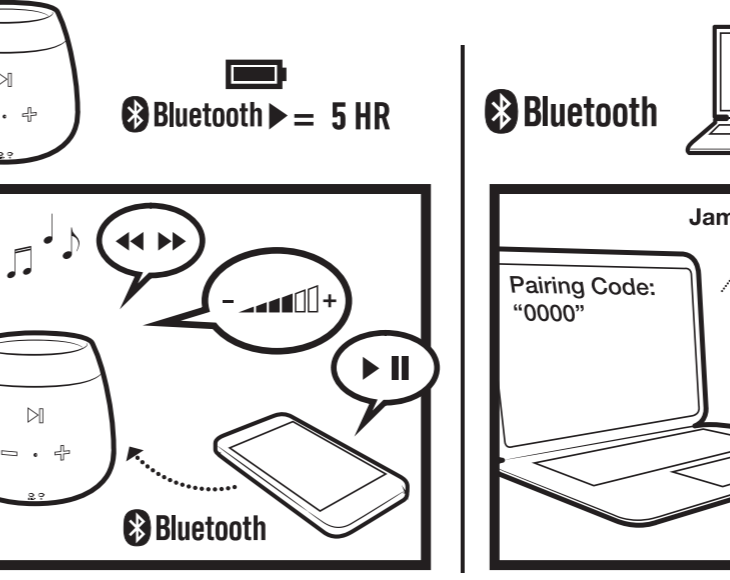
Por la presente, HoMedics Group Ltd declara que este dispositivo de audio está en conformidad con los requisitos esenciales y otras disposiciones relevantes de la Directiva 2014/53/EU. Si desea una copia de la declaración de conformidad, solicítela a uk.jamaudio.com/DoC.

Banda de frecuencia operativa: 2402 - 2480MHz
Potencia máxima de radiofrecuencia transmitida: 1.4 dBm

Merkkiävalo	Tiloi	Merkkiävalo	Tiloi
<span></span>	Vilkkuva PUNAINEN	Heikko akku	<span></span>
<span></span>	PUNAINEN	Lataa	<span></span>
<span></span>	Valo pois päältä	Lataus valmis	<span></span>

Merkkiävalo	Tiloi	
<span></span>	Nopeasti vilkkuva SININEN	Läitteenä muodosuus
<span></span>	Hiljaksi vilkkuva SININEN	Yhdistetty

**LUE KAIKKI OHJEET ENNEN KÄYTTÖÄ. SÄILYTÄ NÄMÄ OHJEET TULEVAAN TARVETTA VAHTEEN. TÄRKEÄT VARTOIHENPITEET:** PERUSVARTOIHENPITEITÄ TÄYTTÄÄ AJNA UUDUJAKKA SÄHKÖLÄAJTTEITÄ KÄYTTÄESSÄ. ERITYISESTI LASTEN LÄSNÄKOLLESSÄ, MUKAMMI LUKIEN SEURAAVAT:
**•** VARTOTUS: Älä sjoita kauituttia liian lähelle korvia. Saatava vaurioitaa tärykalvoja, erityisesti nuorilla lapsilla.
**•** Tätä laitetta saa käyttää vain tässä käyttöohjeessa kuvattuna, sille tarkoitettuna käyttötarokituksen. Älä käytä lisälaitteita, jotka eivät ole JAM AUDIO:n suosittelemia.
**•** JAM AUDIO ei vastaa mistään iPod/MP3-soittimella tai muulle laitteelle aiheutuvasta vauriosta. Palovammojen, tulipalon tai sähköiskun riskin pienentämiseksi toimi seuraavasti:
**•** Tätä laitetta ei ole tarkoitettu fyysisiltä tai henkisiltä kyvyiltään tai aisteiltaan rajoittuneiden tai kokemusta ja tietoa vailla olevien henkilöiden (eikä lasten) käyttöön, jollei heitä valvo tai ohjaa laitteen käytössä joku, joka vastaa heidän turvallisuudestaan. Lapsia on valvottava, jotta he eivät leiki laitteen kanssa.
**•** Tätä laitetta saa käyttää vain tässä käyttöohjeessa kuvattuna, sille tarkoitettuun käyttötarokitukseen.
**Vartotus:** Akkuja (akkuyksikkö tai asennetut akut) ei saa asettaa liialliselle kuormuudelle, kuten auringonvalon, tulipalo, tms.
**Huomautus:** On olennassa räjähdysvaara, jos akku asetaaan väärin paikalleen. Valhda vain samanlaisen tai vastaavantyyppiseen akkuun.
**Kuuntele varovasti!**
🔊 Välttämässä mahdollisesti kuulovaurioit, älä kuuntele korkealla äänenvoimakkuudella pitkiä aikoja.



**Akun vaihto**
Jam Reload -kauttimessa on ladattava akku, joka on suunniteltu kestämään yhtä pitkään kuin itse kaiutin. Jos akku kuitenkin täytyy vaihtaa, ota yhteyttä asiakaspalveluun, mistä saat tiedot takuun piiriin kuuluvan akun ja takuun ulkopuoliseen akun korvaavasta toimituspalveluun.
**Akkuja koskeva direktiivi**
🔋 Tämä symboli tarkoittaa, että akkuja ei saa hävittää talousjätteiden mukana, koska ne sisältävät aineita, jotka voivat olla vahingollisia ympäristölle ja terveydelle. Vie akut niille tarkoitettuihin keräyspisteisiin.
**WEEE-selyitys**
♻️ Tämä merkki tarkoittaa, että tätä tuotetta ei saa hävittää muiden talousjätteiden mukana missään EU:ssa.
♻️ Kontrollitoimattomasta jätteiden hävittämisestä mahdollisesti aiheutuvien ympäristöhaittojen tai terveysvaarojen estämiseksi hävitä tämä tuote vastuullisesti edistääksesi materiaaliarvojen uudelleenkäyttöä.
HoMedics Group Ltd, vakuuttaa, että nämä audiolaitte on direktiivin 2014/53/EU vaatimusten ja muiden siihen liittyvien säädösten mukainen. Kopion vaatimustenmukaisuusvakuutuksesta voi tilata lähettämällä sähköpostia osoitteeseen uk.jamaudio.com/DoC.
Taaajuuskaista: 2402 - 2480MHz
Radioaallojen taajuus enintään: 1.4 dBm

DE Jam Reload			
Anzeige	Status	Anzeige	Status
<span></span>	ROT blinkend	Batterie schwach	<span></span>
<span></span>	ROT	Lädt	<span></span>
<span></span>	Licht Aus	Vollständig aufgeladen	<span></span>

Anzeige	Status	
<span></span>	BLAU schnelles Blinken	Verbindungsmodus
<span></span>	BLAU langsames Blinken	Verbunden

**LESEN SIE SICHER VOR DER BENUTZUNG ALLE HINWEISE GUT DURCH. BEWAHREN SIE DIESE HINWEISE GUT AUF. WICHTIGE SICHERHEITSVORKEHRUNGEN:** BEI DER BENUTZUNG VON ELEKTRISCHEN GERÄTEN SOLLTEN (INSBESONDERE, WENN KINDER ANWENDEND SINI) GRUNDSÄTZLICHE SICHERHEITSGEGELN BEFOLGT WERDEN, EINSCHLIESSLICH DEN FOLGENDEN:
**•** WARNUNG: Stellen Sie die Lautsprecher nicht zu nah an die Ohren. Dies kann die Trommelfelle schädigen, insbesondere bei kleinen Kindern.
**•** Verwenden Sie dieses Produkt nur für den ihm zugedachten Zweck gemäß dieser Anleitung. Verwenden Sie keine Anschlüsse, die nicht von JAM AUDIO empfohlen wurden.
**•** JAM AUDIO haftet nicht für Schäden, die an Ihrem iPod/MP3 Player oder einem anderen Gerät entstehen. Einschränkung der Gefahr von Verbrennungen, Bränden, Stromschlägen oder Personenverletzungen:
**•** Dieses Gerät ist nicht für die Verwendung durch Personen (einschließlich Kindern) mit eingeschränkten körperlichen, sensorischen oder geistigen Fähigkeiten oder mangelnder Erfahrung oder fehlendem Wissen geeignet, es sei denn, sie werden beaufsichtigt oder hinsichtlich der Nutzung durch eine Person angeleitet, die für ihre Sicherheit verantwortlich ist. Kinder sollten beaufsichtigt werden, um sicherzustellen, dass sie nicht mit dem Gerät spielen.
**•** Verwenden Sie dieses Produkt nur für den ihm zugedachten Zweck gemäß dieser Anleitung.
**Warnhinweis:** Batterien (Akku oder eingebaute Batterien) dürfen nicht übermäßiger Wärme, wie direkter Sonneneinstrahlung, Feuer oder dergleichen ausgesetzt werden.
**Vorsicht:** Explosionsgefahr, wenn die Batterie nicht korrekt ersetzt wird. Ersetzen Sie die Batterie nur mit demselben oder einem gleichwertigen Typ.

**🔊 Verantwortungsbewusstes Hören**
Um mögliche Hörschäden zu vermeiden, vermeiden Sie eine Einstellung von zu hoher Lautstärke über einen längeren Zeitraum.

**Batteriewechsel**
Ihr Jam Reload enthält eine wiederaufladbare Batterie, die für die gesamte Lebensdauer der Lautsprecher halten sollte. In dem unwahrscheinlichen Fall, dass die Batterie ersetzen müssen, wenden Sie sich bitte an unseren Kundendienst, der Sie über die Einzelheiten zum Ersatz der Batterie im Garantiefall und außerhalb der Garantie informieren wird.
**Batterie Richtlinie**
🔋 Dieses Symbol weist darauf hin, dass die Batterien nicht mit dem gewöhnlichen Hausmüll entsorgt werden dürfen, da sie Stoffe enthalten, die sich auf Umwelt und Gesundheit schädlich auswirken können. Entsorgen Sie die Batterien bitte an den hierfür vorgesehenen Sammelstellen.

**WEEE-Erklärung**
♻️ Diese Kennzeichnung weist darauf hin, dass dieses Produkt innerhalb der EU nicht mit anderem Hausmüll entsorgt werden soll. Damit durch unkontrollierte Abfallentsorgung verursachte mögliche Umwelt- oder Gesundheitsschäden verhindert werden können, entsorgen Sie dieses Produkt bitte ordnungsgemäß und fördern Sie damit eine nachhaltige Verwendung der Rohstoffe.

Hiermit erklärt die HoMedics Group Ltd., dass dieses Audio-Gerät in Übereinstimmung mit den wesentlichen Anforderungen und anderen entsprechenden Bestimmungen der Richtlinie 2014/53/EU geliefert wird. Eine Kopie der Konformitätserklärung ist über uk.jamaudio.com/DoC.

Betriebsfrequenzband: 2402 - 2480MHz
Maximale Übertragungsfrequenz der Radiofrequenz: 1.4 dBm

TR Jam Reload			
Göstege	Durum	Göstege	Durum
<span></span>	Yang Sönen KIRIMIZI	Düşük Pil Gücü	<span></span>
<span></span>	KIRIMIZI	Şarj oluyor	<span></span>
<span></span>	Isık Kapalı	Şarj Oldu	<span></span>

Göstege	Durum	
<span></span>	Hızlı Yang Sönen MAVI	Eşleştirme Modu
<span></span>	Yavaş Yang Sönen MAVI	Bağlı

**KULLANMADA ÖNE TÜ TALIMATLARI OKUYUN. BU TALIMATLARI DAHA SONRA BAŞVURMAK ÜZERE SAK, ÖNEMLİ KORUNMA ÖNLEMLERİ:** ELEKTRİK ÜRÜNLERİ KULLANIRKEN, ÖZELİKLE ETRAFTA ÇOCUKLAR VARKEN, AŞAĞIDAKILER DE DAHİL OLMAK ÜZERE, TEMEL GÜVENLİK ÖNLEMLERINE HER ZAMAN UYUN:
**•** UYARI: Hoparlörleri kulaklarınıza çok yakın tutmayın. Özellikle küçük çocuklara kulak zarına hasar verebilir.
**•** Bu cihaz sadece bu kullandn kalıvuzunda tanımlanan amaçna uygun olarak kullanılın. JAM AUDIO tarafından önerilmemiş aparatlar kullanmayın.
**•** JAM AUDIO, iPod/MP3 oynatıcı veya başka herhangi bir cihazda meydana gelen herhangi hasardan sorumlu değildir. Yangın, yangın, elektrik çarpması ve kişisel yaralanma riskini azaltmak için:
**•** Bu alet, kendilerinin güvencüğünden sorumlu birileri tarafından aletini kullanılmıyva ilgili kendilerine talimat verilmemiş veya gözetimleri sağlanmadığı sürece, (çocuklar dahil olmak üzere) fiziksel, duyasal veya zihinsel yetenekleri yeterli olan kişiler tarafından kullanılmalıdır. Üzere tasarlanmamıştır. Aletle oynamak/kullanmanın emni olmak için çocukların kontrol edilmesini gerektirir.
**•** Bu cihaz sadece bu kullandn kalıvuzunda tanımlanan amaçna uygun olarak kullanılın. Uyarı: Piller (pil paket) ya da takılı piller) genelde işyıl, alet ya da benzeri asırı kaynaklarına maruz bırakılmamalıdır.
**Uyarı:** Pilin yanlış yerleştirilmesi olması durumunda patlama tehlikesi bulunmaktadır. Sadece aynı ya da eşdeğer tür ile değiştirin.

**Sorumlu Dönüşime**
İşitme duyusuna verebileceği zarar önlemek için yüksek sesle uzun süre dinlemeyin. 🔊

**Pil Değiştirme**
Jam Reload'ınızda, ürünün ömrü boyunca yetecek şekilde tasarlanmış şarj edilebilir pil bulunmaktadır. Pili değiştirme gerekmedi durumlarda, liften, siz garantı kapsamı ve garanti kapsamı dışında olan pil değiştirime hizmet detyarılman verecek Müşteri Hizmetleriyle temasa geçin.

**Pil direktiivi**
🔋 Bu sembol, çevreye ve sağlığa karşı zararlı olan maddeler içerebileceği için pillerin ev atılmaması gerektiğini gösterir. Lütfen, pilleri belirtilen topraklama noktalarına atın.

**WEEE açıklaması**
♻️ Bu işaret bu ürünüň AB genelinde diğer ev atıklarıyla birlikte atılmaması gerektiğini belirtir. Kontrolsüz atığın çevre veya insan sağlığına olası zararları engellemek için sorumlu bir şekilde geri dönüştürülmesi ve malzeme kaynaklarının sürdürülebilir şekilde yeniden kullanılmasını sağlıyan.

İş bu vesilesyle, HoMedics Group Ltd, bu ses cihazını 2014/53/EU Yönergesinin temel gereksinimleri ve diğer ilgili hükümlerine uyumlu olduğunu beyan eder. Uzunluk UK/Spain/Fin bir kopayısı uk.jamaudio.com/DoC.

Çalışma frekans bantı: 2402 - 2480MHz
İletilen Maksimum Radyofrekans Gücü: 1.4 dBm

SV Jam Reload			
Indikator	Status	Indikator	Status
<span></span>	Blinkar RÖD	Lågt batteri	<span></span>
<span></span>	RÖD	Laddar	<span></span>
<span></span>	Ljus av	Fullt laddad	<span></span>

Indikator	Status	
<span></span>	Snabbt blinkande BLÅ	Parningsläge
<span></span>	Långsamt blinkande BLÅ	Ansluten

**LÄS ALLA INSTRUKTIONERNA FÖR ANVÄNING. SPARA DESSA INSTRUKTIONER FÖR FRAMTIDA REFERENS. VIKTIGA SÄKERHETSÅTGÄRDER:** NÄR ELEKTRISKA PRODUKTER ANVÄNDS, SPECIELLT NÄR BARN ÄR NÄRVARANDE, BÖR ALLTID GRUNDLÄGGANDE FÖRSIKTIGHETSÅTGÄRDER FÖLJAS, INKLUDERAT FÖLJANDE:
**•** VARNING: Placera inte högtalarna för nära öronen. Det kan orsaka skador på trumhinnoorna, speciellt när barn är närvarande.
**•** Denna enhet får endast användas för det den är ämnad för i enlighet med denna bruksanvisning. Använd inte tillbehör som inte är rekommenderade av JAM AUDIO.
**•** JAM AUDIO ansvarar inte för någon skada orsakad av iPod/MP3-spelare eller någon annan enhet. För att reducera risken för brändskador, brand, elchock eller personskada:
**•** Denna produkt är inte avsedd för personer (inkluderat barn) med begränsade fysiska, sensoriska eller mentala kapaciteter, eller som saknar erfarenhet och kunskap, om de är överensda eller instruerats i anledning med användandet av produkten av en person ansvarig för deras säkerhet. Barn bör hållas under uppsikt åt det se till att de inte leker med produkten.

